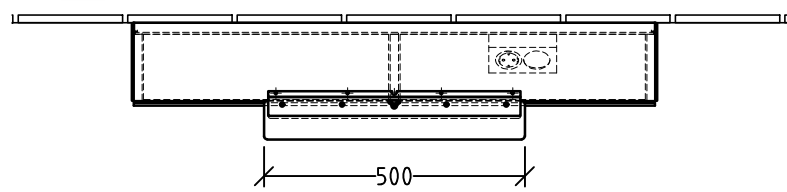



 220 - 240 V loser Netzanschluss (laut VDE 0100 Teil 701)



| Änderung | Änderungstext | Revisor | Datum |
|---|--|--|-------|
| | | | |
|  | | Bauteilnummer | |
| | | AU | |
| | | Bezeichnung | |
| | | Montagezeichnung Reflection One | |
| | | Alu Spiegelschrank mit Aufsatzleuchte | |
| Zeichnungs-Nr. | | Mat | |
| AU70X-01 | | - | |
| Zeichner | Version | | |
| ME | A | | |
| Datum | | | |
| 07.11.2017 | \\TLN01FS02\techdata\ACAD\ZEICHNG\SOND-PRG\Solo ASI\Reflection One\Übersicht | | |
| Diese Zeichnung ist unser geistiges Eigentum und darf ohne unsere Genehmigung nicht kopiert oder Dritten zugänglich gemacht werden. | | | |