

TECHNISCHE/R PRODUKTDESIGNER/IN

Produktgestaltung und -konstruktion

BESCHREIBUNG:

Technische Produktdesigner/innen der Fachrichtung Produktgestaltung und -konstruktion sind an der Entwicklung von technischen Produkten und Gebrauchsgegenständen beteiligt. Sie erstellen dreidimensionale Datenmodelle und technische Dokumentationen für Bauteile und Baugruppen.

DAUER:

3,5 Jahre

VERDIENST:

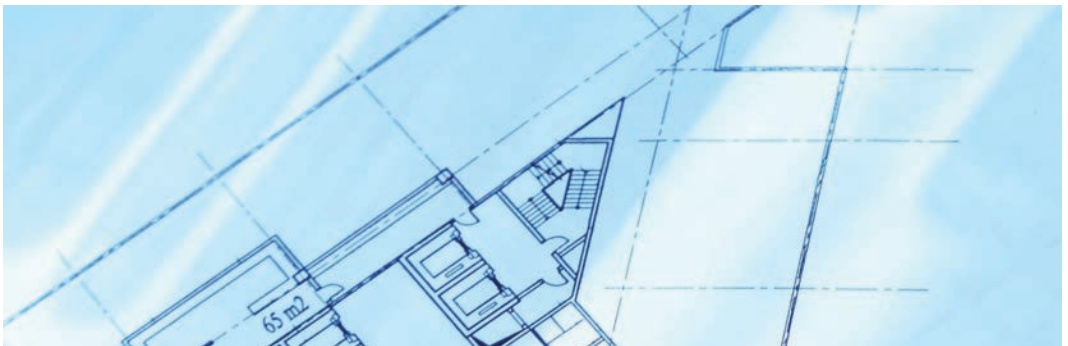
1. Lehrjahr: 938 € 3. Lehrjahr: 1.104 €
2. Lehrjahr: 1.013 € 4. Lehrjahr: 1.168 €

URLAUB:

30 Tage

BERUFSSCHULE:

1.+2. Jahr: Berufsschule II Nürnberg
3.+4. Jahr: Staatliche Berufsschule
Lichtenfels (beides blockweise)



VORAUSSETZUNGEN:

- Realschulabschluss (optimal: technischer Zweig) oder Vergleichbares
- Räumliches Vorstellungsvermögen
- Technisches Verständnis und Interesse
- Zeichnerische Befähigung
- Selbständige, zuverlässige und präzise Arbeitsweise

HAUPTAUFGABEN:

- Konstruieren mit 3D-CAD-Software
- Zeichnungssatz erstellen bzw. pflegen
- Stücklisten erstellen und pflegen
- Kenntnisse über branchenspezifische Fertungsverfahren und Materialkunde
- Qualitätsmanagement

AUSBILDUNGSINHALTE:

- normgerechtes Bemaßen
- CAD-Systeme anwenden
- Entwicklung, Konstruktion
- Industriedesign, Produktdesign
- Modelle, Musterstücke anfertigen
- Technisches Zeichnen
- uvm.

Sende deine Bewerbung an:

Sanipa Badmöbel Treuchtlingen GmbH

zu Händen Frau Potuczek
Markt Berolzheimer Straße 6
91757 Treuchtlingen

Telefon: 09142 978 113

Internet: www.sanipa.de